

**MINATO**  
**X'mas Cup2012**

U-8大会



2012年12月23日(日)

# 港X'mas Cup2012大会要項

2年生大会

1. 主 旨 本大会は、サッカーを通じて、子供達の健全な成長とチーム間の親睦を図るものです。  
☆選手たちの『判断』を尊重してあげましょう  
自分で『判断』をし、プレーすることが、サッカーで最も楽しく、そして重要なことです。  
試合中、外からの声で選手達の『判断』を、迷わせないようにしましょう。  
☆レフリーの判定を批判しないようにしましょう  
たとえミスジャッジがあつたとしても、それも含めて『サッカー』というスポーツです。  
子供達がフェアプレーの精神を学ぶ妨げにならないようにしましょう。
2. 期 日 平成24年12月23日(日)小雨決行  
当日が荒天中止の場合、午前6:30頃迄に各責任者に連絡致します。
3. 会 場 平塚市立港小学校 ----- 後述、会場案内図参照
4. 規 定 本大会は日本サッカー協会制定の「日本サッカー協会競技規則」に準ずるものとします。  
※オフサイドなし。  
※ファウルスローは主審指導のもと、同一選手が1回のみ再スローできる。(その都度)  
試合は8人制で行い、交代要員の制限はなく、自由な交代を適用します。  
但し、キーパーの交代は主審の許可のもと交代。  
警告、退場はその試合のみとし、累積はしないものとします。  
ユニフォームは、正副2着持参してください。(ビブス可)  
参加選手は、保護者の承認済みであり、スポーツ傷害保険に加入済みの事。  
事故の無いように十分注意し、事故発生の際は各チームの責任で処理をお願いします。  
試合球は4号縫いボールとし、試合の当該チームより1個ずつ持ち寄り。
5. 競技方法 《予選/グループリーグ(3チーム×4グループ)》  
・8チームを4グループに分け、2チーム毎のリーグ戦を行い、各グループの1位から4位までの順位を決め、順位決定戦に進みます。  
・順位決定は、勝点方式(勝ち:3点、引き分け:1点、負け:0点)  
・勝点と同じ場合は、得失点・総得点・対戦成績・ジャンケンの順で、順位を決定。  
このジャンケンには、選手8名+コーチ1名で行います。  
・試合時間:10分-2分-10分  
《順位決定戦》  
・試合時間:10分-2分-10分 決勝戦12分-3分-12分  
・同点の場合は、PK戦(3人)にて勝者を決定します。
7. 表 彰 全チームにお菓子の景品を授与。順位によって量が異なります。  
全チーム閉会式にご参加ください。
8. 審 判 各チームは、1名の審判員の帯同をお願いします。(1審制)  
審判服は、上だけ着用をお願いします。
9. その他 各チームは、競技スケジュール通り運営出来る様に御協力をお願いします。  
・ゴミは、各チームで責任を持って持ち帰るようお願いいたします。  
・駐車台数、駐車方法等は「会場案内図」の頁を参照してください。  
・大会参加費 2,000円  
・問い合わせ先

港FC

日程  
コーチ

佐川 学  
光永 貴明

(携帯)   
(携帯) 

# 組み合わせ

M1コート

## グループ A

チーム名	梅田	湯河原	港	小山台	勝	負	分	勝点	得失	順位
梅田		①	⑤	⑨						
湯河原	①		⑪	⑦						
港	⑤	⑪		③						
小山台	⑨	⑦	③							

## グループ B

チーム名	秦野西	福田	美晴	友愛	勝	負	分	勝点	得失	順位
秦野西		②	⑥	⑩						
福田	②		⑫	⑧						
美晴	⑥	⑫		④						
友愛	⑩	⑧	④							

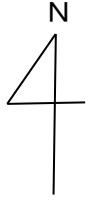
# 時程

## M1コート

試合時間 10分-2分-10分 ※決勝戦⑯のみ12分-3分-12分

	キックオフ	対 戦				主審	
①	8:00～	梅田		—		湯河原	本部
②	8:25～	秦野西		—		福田	①勝
③	8:50～	港		—		小山台	②勝
④	9:15～	美晴		—		友愛	③勝
⑤	9:40～	梅田		—		港	④勝
⑥	10:05～	秦野西		—		美晴	⑤勝
⑦	10:30～	湯河原		—		小山台	⑥勝
⑧	10:55～	福田		—		友愛	⑦勝
⑨	11:20～	梅田		—		小山台	⑧勝
⑩	11:45～	秦野西		—		友愛	⑨勝
⑪	12:10～	湯河原		—		港	⑩勝
⑫	12:35～	福田				美晴	⑪勝
⑬	13:00～	A4位				B4位	⑫勝
⑭	13:25～	A3位				B3位	⑬勝
⑮	13:50～	A2位				B2位	⑭勝
⑯	14:15～	A1位				B1位	本部
⑰	14:50～	閉会式 ※全チームご参加ください					

# 平塚市立 港小学校



4台以内でも満車になった場合には、湘南海岸公園駐車場をご利用いただくことがございます。ご了承ください。徒歩5～8分。赤点線は徒歩ルートです。

平塚市立港小学校  
平塚市夕陽ヶ丘22-1

※ 各チーム、4台以内でお願いします。(厳守)  
校内駐車2台には必ず駐車証をフロントガラスに掲示ください。



# 駐車証

チーム名

---

※校内駐車する際は必ずフロントガラスに、ご掲示ください。